

Vixen®



SPORT OPTICS

APEX PRO 8 x 25 DCF

(Art.-Nr. 1553)

APEX PRO 10 x 25 DCF

(Art.-Nr. 1554)



APEX PRO

Die ultimativen wasserdichten Dachkant-Kompaktferngläser

Die Apex Pro-Ferngläser stellen den derzeitigen Höhepunkt der Entwicklung leistungsfähiger Dachkant-Binokulare bei Vixen dar. Ihre Eigenschaften stellen auch anspruchsvolle Naturbeobachter zufrieden. Alle Objektivlinsen, Okularkomponenten und Prismen sind mehrschicht-hartvergütet, dieser Herstellungsaufwand ermöglicht atemberaubend helle und kristallklare Ansichten Ihrer Beobachtungsobjekte. Der aus der Phasenkorrektur-Beschichtung der Dachkantprismen resultierende sehr hohe Kontrast macht das immense Auflösungsvermögen nutzbar. Die spezielle Okular-konstruktion mit großem Augenabstand bietet ein bequemes und entspanntes Einblickverhalten, ganz egal, ob Sie mit oder ohne Brille beobachten. Das gummi-armierte, stickstoffgefüllte Gehäuse erlaubt den Einsatz auch unter ungemütlichen Wetterbedingungen wie Regen oder Schneefall, ohne dass die Optik beschlägt oder die Mechanik ihren Dienst versagt.

Die 8 x 25- und 10 x 25-Modelle bieten ein Höchstmaß an optischer Qualität im Westentaschenformat. Die Variante 8 x 42 stellt eine exzellente Kombination von Handling, Mobilität und Bildqualität dar. Das 10 x 50-Modell beeindruckt durch seine enorme Bildhelligkeit und Schärfe.

APEX PRO 8 x 42 DCF

(Art.-Nr. 1555)



Das vollständig wasserdichte Aluminium-Gehäuse ist stickstoffgefüllt und mit einer stoßabsorbierenden, matten Gummiarmierung versehen.



Voll multivergütete Optiken und Phasenkorrekturvergütete BaK4-Prismen für maximal klaren und scharfen Bildeindruck.



Okulare mit großem Augenabstand und hochdrehbare Gummiaugenmuscheln (ausziehbar bei den 25-mm-Modellen), die auch Brillenträgern einen optimalen Beobachtungskomfort bieten.



APEX PRO 10 x 50 DCF

(Art.-Nr. 1556)

- ◆ Hochwertiges Dachkantprismen-Design
- ◆ Großer Augenabstand
- ◆ Gummiarmierung
- ◆ Leichtes und haltbares Aluminium-Druckguss-Gehäuse
- ◆ Wasserdicht und stickstoffgefüllt
- ◆ Phasenkorrektur-vergütete BaK4-Prismen
- ◆ Hochdrehbare Kunststoff-Augenmuscheln
- ◆ Transporttasche und Trageriemen

| Artikelbezeichnung | Vergrößerung | Artikelnummer | Waterproof | Wahres Gesichtsfeld | Sehfeld auf 1000m | Austrittspupille | Geometrische Lichtstärke | Augenabstand | Nearfocus | Abmessungen Höhe x Breite | Gewicht | Stativanschluss/Adapter | Prismen-typ |
|--------------------|--------------|---------------|------------|---------------------|-------------------|------------------|--------------------------|--------------|-----------|---------------------------|---------|-------------------------|---------------|
| APEX PRO | 8 x 25 DCF | 1553 | ja | 5.2° | 91 m | 3.1 mm | 9.6 | 18.5 mm | 1.6 m | 11.0 x 11.3 cm | 380 g | nein | BaK4 Dachkant |
| APEX PRO | 10 x 25 DCF | 1554 | ja | 5.0° | 87 m | 2.5 mm | 6.3 | 17 mm | 1.5 m | 11.0 x 11.3 cm | 380 g | nein | BaK4 Dachkant |
| APEX PRO | 8 x 42 DCF | 1555 | ja | 6.5° | 114 m | 5.3 mm | 28.1 | 19 mm | 3.0 m | 14.6 x 12.4 cm | 705 g | ja | BaK4 Dachkant |
| APEX PRO | 10 x 50 DCF | 1556 | ja | 5.0° | 87 m | 5.0 mm | 25.0 | 18 mm | 4.0 m | 17.2 x 13.1 cm | 815 g | ja | BaK4 Dachkant |

NEW APEX

Kompakte wasserdichte Dachkant-Ferngläser für jeden Beobachtungszweck

Die New Apex-Ferngläser sind wahre Multitalente. Ihre kompakten Abmessungen, das unkomplizierte Handling und die Haltbarkeit machen sie zum idealen Begleiter beim Opernbesuch oder bei rauen Outdoor-Einsätzen. Die Linsen sind voll-multivergütet und erlauben sowohl in einem dunklen Theater wie auch unter Dämmerungsbedingungen ein scharfes und klares Bild. Die Gläser der New-Apex-Reihe sind stickstoffgefüllt und wasserdicht. Das robuste Aluminium-Gehäuse gewährleistet optimalen Schutz der Optik auch unter ungünstigen Witterungsbedingungen wie Schnee oder Regen und bei Einsätzen auf See.



NEW APEX 8 x 24 DCF

(Art.-Nr. 1645)



Voll multivergütete Optiken und BaK4-Prismen für maximal klaren und scharfen Bild ein druck.



Hochdrehbare Augenmuscheln.



Stickstoffgefüllt und wasserdicht.



NEW APEX 10 x 28 DCF

(Art.-Nr. 1646)



NEW APEX 12 x 30 DCF

(Art.-Nr. 1647)

- ◆ Hochwertiges Dachkantprismen-Design
- ◆ Gummiarmierung
- ◆ Leichtes und haltbares Aluminium-Druckguss-Gehäuse
- ◆ Wasserdicht und stickstoffgefüllt
- ◆ Hochdrehbare Kunststoff-Augenmuscheln
- ◆ Transporttasche und Trageriemen

| Artikel- bezeichnung | Vergößerung | Artikelnummer | Waterproof | wahres Gesichtsfeld | Sehfeld auf 1000 m | Austrittspupille | Geometrische Lichtstärke | Augenabstand | Nahfokus | Abmessungen Höhe x Breite | Gewicht | Stativanschluss/ Adapter | Prismen typ |
|-------------------------|-------------|---------------|------------|------------------------|-----------------------|------------------|-----------------------------|--------------|----------|------------------------------|---------|-----------------------------|---------------|
| NEW APEX | 8 x 24 DCF | 1645 | ja | 6.2° | 108 m | 3.0 mm | 9.0 | 12 mm | 5.0 m | 9.5 x 6.7 cm | 220 g | nein | BaK4 Dachkant |
| NEW APEX | 10 x 28 DCF | 1646 | ja | 5.0° | 87 m | 2.8 mm | 7.8 | 12 mm | 4.0 m | 10.7 x 6.7 cm | 245 g | nein | BaK4 Dachkant |
| NEW APEX | 12 x 30 DCF | 1647 | ja | 4.2° | 73 m | 2.5 mm | 6.3 | 12 mm | 5.0 m | 12.3 x 6.7 cm | 270 g | nein | BaK4 Dachkant |

ARTES



ARTES 8.5 x 45 DCF
(Art.-Nr. 14531)



ARTES 10.5 x 45 DCF
(Art.-Nr. 14532)



STATIV ADAPTER MH
(Art.-Nr. 18441)

Ferngläser ARTES mit offener Brücke

Die neuen Dachkant-Ferngläser ARTES in 8.5 x 45 und 10.5 x 45 bilden mit ihren ED-Objektiven die zur Zeit hochwertigsten und optisch brillantesten Ferngläser von Vixen. Diese neue Fernglas-Linie besticht durch innovatives Design, den praktischen Handdurchgriff und die Phasenkorrektur. Beide Gläser verfügen über eine Super-Multicoating Vergütung (mit Lotus-Effekt), die durch ihren neuartigen Aufbau eine besonders hohe Lichttransmission erzielt. Dies ist ein entscheidender Vorteil in Dämmerlicht. Weitere Vorzüge sind: großer Augenabstand, herausdrehbare Augenmuscheln sowie neuartig gestylte, herauszieh- und feststellbare Dioptrienverstellung. Die Artes Ferngläser sind selbstverständlich wasserdicht und stickstoffgefüllt. Im Lieferumfang enthalten sind Trageriemen, Schutzkappen und eine Schutztasche. Als Extra erhältlich ist auch einen Stativ-Adapter.



Griffige und reflexfreie Gehäusebeschichtung, die auch rauen Umgang aushält



Objektivdeckel jederzeit griffbereit dabei



ED-Objektive mit exzellenter Vergütung

- ◆ Dachkantbauweise mit Handdurchgriff
- ◆ Druckwasserdichtes Gehäuse mit Stickstofffüllung
- ◆ herausdrehbare Augenmuscheln
- ◆ arretierbare Dioptrieneinstellung
- ◆ Super Fully-Multi Coating auf allen Glas-Luft-Flächen
- ◆ phasenkorrektur-beschichtetes BaK4 Dachkantprisma mit SK15 Subprisma
- ◆ hydrophobe Beschichtung auf ED - Objektiv- und Okular-Oberflächen (Lotus-Effekt)
- ◆ Made in Japan

| Artikelbezeichnung | Vergrößerung | Artikelnummer | wahres Gesichtsfeld | Sehfeld auf 1000 m | Austrittspupille | Geometrische Lichtstärke | Augenabstand | Nahefocus | Abmessungen Höhe x Breite | Gewicht | Stativanschluss/Adapter | Prismenotyp |
|--------------------|---------------|---------------|---------------------|--------------------|------------------|--------------------------|--------------|-----------|---------------------------|---------|-------------------------|--------------------|
| Artes | 8.5 x 45 DCF | 14531 | 7.0° | 122 m | 5.3 mm | 28,1 | 17.5 mm | 2.2 m | 156 x 134 cm | 885 g | ja | BaK4 SK15 Dachkant |
| Artes | 10.5 x 45 DCF | 14532 | 6.0° | 105 m | 4.3 mm | 18,5 | 15 mm | 2.2 m | 157 x 134 cm | 885 g | ja | BaK4 SK15 Dachkant |

ARK

Wenn es etwas größer sein darf oder sein soll

Schon seit vielen Jahren nutzt Vixen das Know-How, leistungsfähige und hoch wertige Großferngläser auch für anspruchsvolle Beobachter zu entwickeln. Die neuen Ark-Lichtriesen sind die konsequente Weiterentwicklung unserer bisherigen Giant-Gläser. Die bewährten multivergüteten Objektive sind jetzt in ein wasserdichtes, stickstoffgefülltes Gehäuse integriert.

Als zusätzliche Neuerung sind die ebenfalls mehrschichtvergüteten Okulare mit einer hochdrehbaren Kunststoff-Augenmuschel versehen. Die großzügig dimensionierten BaK4-Porro-Prismen sind ein zusätzlicher Garant für optimale Lichtausbeute und ein kontrastreiches Bild auch unter schwierigen Beleuchtungsverhältnissen. Für die ausbalancierte Montage auf einem Fotostativ sind alle Ark-Gläser mit einem patentierten verschiebbaren Stativadapter versehen.



ARK 12 x 80 BCF

(Art.-Nr. 1455)

ARK 16 x 80 BWCF

(Art.-Nr. 1456)

ARK 20 x 80 BWCF

(Art.-Nr. 1457)

ARK 30 x 80 BWCF

(Art.-Nr. 1458)

optional: Gabelmontierung und Montageplatte für Ferngläser



80 mm Objektivdurchmesser: Dämmerungsleistung und Reichweite ohne Ende.



Einstellbarer Stativanschluss, damit die Leistung auch „rüber“ kommt.



Exzellente Zentrierungsstabilität durch Objektivbrücke und Zentralsäule.



Montageplatte (Art.-Nr. 3798)

Gabelmontierung (Art.-Nr. 38062)

Aluminiumstativ (Art.-Nr. 25151)

GROSSFERNGLAS-ZOOM 16–40 x 80 BCF

(Art.-Nr. 1420)



- ◆ Überlegenes Lichtsammelvermögen ◆ Multibeschichtung aller Glas-Luft-Flächen ◆ druckwasserdichtes, stickstoffgefülltes Gehäuse (Ausnahme: Zoom-Fernglas 16–40 x 80 BCF) ◆ ausziehbare Streulichtblenden ◆ hochdrehbare Augenmuscheln ◆ integrierter Stativanschluss ◆ stabiler Köcher

| Artikelbezeichnung | Vergrößerung | Artikelnummer | Waterproof | wahres Gesichtsfeld | Selbfeld auf 1000 m | Austrittspupille | Geometrische Lichtstärke | Augenabstand | Nahfokus | Abmessungen Höhe + Breite | Gewicht Stativanschluss/Adapter | Prismen Typ |
|--------------------|---------------------|---------------|------------|---------------------|---------------------|------------------|--------------------------|--------------|----------|---------------------------|---------------------------------|--------------|
| ARK | 12 x 80 BCF | 1455 | ja | 4.2° | 73 m | 6.7 mm | 44.9 | 18 mm | 14.0 m | 31.6 x 22.0 cm | 2.390 g | jaBaK4 Porro |
| ARK | 16 x 80 BWCF | 1456 | ja | 4.3° | 75 m | 5.0 mm | 25.0 | 17 mm | 13.0 m | 31.6 x 22.0 cm | 2.390 g | jaBaK4 Porro |
| ARK | 20 x 80 BWCF | 1457 | ja | 3.5° | 61 m | 4.0 mm | 16.0 | 16 mm | 14.0 m | 31.6 x 22.0 cm | 2.390 g | jaBaK4 Porro |
| ARK | 30 x 80 BWCF | 1458 | ja | 2.3° | 40 m | 2.7 mm | 7.3 | 18 mm | 18.0 m | 32.6 x 22.0 cm | 2.445 g | jaBaK4 Porro |
| GROSSFERNGLAS-ZOOM | 16-40 x 80 BCF Zoom | 1420 | nein | 2-6°-1.6° | 45-23 m | 5.0-2.0 mm | 25.0-4.0 | 22-15 mm | 24.0 m | 33.0 x 22.8 cm | 2450 g | jaBaK4 Porro |

ATREK

Hohe Leistung, günstiger Preis – hier finden Sie beides

Schon beim ersten Kontakt mit ATREK spüren Sie: Auf dieses robuste Fernglas können Sie sich verlassen, immer und in jeder Situation. Vixen bietet bei dieser Fernglasreihe modernste Fernglastechnologie in einem erstaunlich kompakten DachkantGehäuse zu einem unschlagbaren Preis. Die multivergütete Optik liefert ein äußerst scharfes Bild von nur 1.5 m Nahfokus bis ins Unendliche. Aufgrund der großen Auswahl an Modellen findet diese neue Fernglas-Serie Verwendung in den unterschiedlichsten Anwendungsbereichen, angefangen von Natur- über Vogelbeobachtung, bis hin zur professionellen Jagdausübung.

- ◆ Dachkantbauart ◆ Druckwasserdichtes gummiarmiertes Gehäuse ◆ Großer Augenabstand für bequemes Beobachten ◆ Hochdrehbare Kunststoff-Augenmuscheln ◆ BaK4-Dachkantprismen ◆ Stickstofffüllung gegen Beschlagen der Optik ◆ Mehrschicht-Hartvergütung aller Glas-Luft-Flächen (Linsen, Prismen, Okulare) für ein Höchstmaß an Kontrast und Bildhelligkeit ◆ Inkl. Transporttasche und Trageriemen



ATREK HR 8 x 25 DCF
(Art.-Nr. 14591)

ATREK HR 10 x 32 DCF

(Art.-Nr. 14594)



ATREK HR 8 x 50 DCF
(Art.-Nr. 14597)



ATREK HR 8 x 42 DCF
(Art.-Nr. 14598)



ATREK HR 8 x 56 DCF
Phasenkorrigiert
(Art.-Nr. 14601)

| Artikel- bezeichnung | Vergrößerung | Artikelnummer | Waterproof | Wahres Gesichtsfeld | Sehfeld auf 1000 m | Austrittspupille | Geometrische Lichtstärke | Augenabstand | Nahfokus | Abmessungen Höhe x Breite | Gewicht | Stativanschluss/ Adapter | PrismenTyp |
|-------------------------|----------------|---------------|------------|------------------------|-----------------------|------------------|-----------------------------|--------------|----------|------------------------------|---------|-----------------------------|---------------|
| ATREK | HR 8 x 25 DCF | 14591 | ja | 7.0° | 122 m | 3.1 mm | 9.6 | 18 mm | 1.0 m | 11.0 x 11.8 cm | 360 g | ja | BaK4 Dachkant |
| ATREK | HR 10 x 25 DCF | 14592 | ja | 5.5° | 96 m | 2.5 mm | 6.3 | 18 mm | 1.0 m | 11.0 x 11.8 cm | 360 g | ja | BaK4 Dachkant |
| ATREK | HR 8 x 32 DCF | 14593 | ja | 6.5° | 114 m | 4.0 mm | 16.0 | 18 mm | 1.0 m | 11.0 x 11.8 cm | 390 g | ja | BaK4 Dachkant |
| ATREK | HR 10 x 32 DCF | 14594 | ja | 5.5° | 96 m | 3.2 mm | 10.2 | 18 mm | 1.0 m | 11.0 x 11.8 cm | 390 g | ja | BaK4 Dachkant |
| ATREK | HR 8 x 42 DCF | 14598 | ja | 7.0° | 122 m | 5.3 mm | 28.1 | 20 mm | 1.5 m | 12.9 x 13.0 cm | 730 g | ja | BaK4 Dachkant |
| ATREK | HR 10 x 42 DCF | 14599 | ja | 5.0° | 87 m | 4.2 mm | 17.6 | 19 mm | 1.5 m | 12.9 x 13.0 cm | 730 g | ja | BaK4 Dachkant |
| ATREK | HR8 x 50 DCF | 14597 | ja | 7.0° | 122 m | 6.3 mm | 39.6 | 22 mm | 1.0 m | 14.5 x 13.3 cm | 880 g | ja | BaK4 Dachkant |
| ATREK | HR 10 x 50 DCF | 14596 | ja | 5.5° | 96 m | 5.0 mm | 25.0 | 20 mm | 1.0 m | 14.0 x 13.3 cm | 870 g | ja | BaK4 Dachkant |
| ATREK | HR8 x 56 DCF | 14601 | ja | 6.5° | 114 m | 7.0 mm | 49.0 | 22 mm | 1.5 m | 16.5 x 14.5 cm | 995 g | ja | BaK4 Dachkant |

ATREK Light

Porrobauweise – Druckwasserdichtes gummiarmiertes Gehäuse – Großer Augenabstand für bequemes Beobachten – Hochdrehbare Kunststoff-Augenmuscheln – BaK4-Prismen – Stickstofffüllung gegen Beschlag der Optik – Mehrschicht-Hartvergütung aller Glas-Luft-Flächen (Linsen, Prismen, Okulare) für ein Höchstmaß an Kontrast und Bildhelligkeit – Inkl. Transporttasche und Trageriemen.



NEU

ATREK Light 6 x 30 BCF

Art.-Nr. 14701

| Artikelbezeichnung | Vergrößerung | Artikelnummer | Objektivdurchmesser | Prisma | Vergütung | Austrittspupille | Dämmungszahl | Kürzeste Entfernungseinstellung | Abmessungen Höhe x Breite | Gewicht | Stativanschluss Adapter |
|--------------------|--------------|---------------|---------------------|--------|-----------|------------------|--------------|---------------------------------|---------------------------|---------|-------------------------|
| Atrek Light | 6 x | 14701 | 30 mm | BaK4 | FCM | 5.0 mm | 21, 16 | 5 m | 115 x 160 mm | 500 g | vorhanden |



FORESTA 8 x 32 CF (Wide)

(Art.-Nr. 14501)

FORESTA

Wasserdichte Ferngläser mit Mittenfokussierung und leichtem Magnesium-Gehäuse Die Foresta-Binokulare bieten ein leichtes und doch belastbares Magnesium-Druckguss-Gehäuse, das bei den Porro-Versionen elastomerbeschichtet ist. Alle Foresta-Ferngläser sind stickstoffgefüllt und wasserdicht, sämtliche Glas-Luft-Flächen sind mit einer Mehrschicht-Hartvergütung versehen, um maximale Lichtdurchlässigkeit und Kontrast zu gewährleisten.

- Exzellenter Beobachtungskomfort durch großen Augenabstand
- Hochziehbare Kunststoff-Augenmuscheln
- Voll multivergütete Optik
- BaK4-Prismen
- Wasserdicht und stickstoffgefüllt in Kombination mit Mittenfokussierung
- Transporttasche und Trageriemen

FORESTA 8 x 42 CF

(Art.-Nr. 14502)

FORESTA 10 x 42 CF

(Art.-Nr. 14503)



FORESTA 7 x 50 CF

(Art.-Nr. 14504)

| Artikelbezeichnung | Vergrößerung | Artikelnummer | Waterproof | wahres Gesichtsfeld | Sichtfeld auf 1000 m | Austrittspupille | Geometrische Lichtstärke | Augenabstand | Near focus | Abmessungen Höhe x Breite | Gewicht | Stativanschluss Adapter | PrismenTyp |
|--------------------|-------------------|---------------|------------|---------------------|----------------------|------------------|--------------------------|--------------|------------|---------------------------|---------|-------------------------|------------|
| FORESTA | 8 x 32 CF (Wide) | 14501 | ja | 7.5° | 131 m | 4.0 mm | 16.0 | 20 mm | 3.5 m | 11.5 x 17.5 cm | 695 g | ja | BaK4 Porro |
| FORESTA | 8 x 42 CF (Wide) | 14502 | ja | 7.5° | 131 m | 5.3 mm | 28.1 | 21 mm | 4.0 m | 14.5 x 18.0 cm | 790 g | ja | BaK4 Porro |
| FORESTA | 10 x 42 CF (Wide) | 14503 | ja | 6.0° | 105 m | 4.2 mm | 17.6 | 20 mm | 4.0 m | 14.5 x 18.0 cm | 780 g | ja | BaK4 Porro |
| FORESTA | 7 x 50 CF | 14504 | ja | 7.1° | 124 m | 7.1 mm | 50.4 | 20 mm | 6.0 m | 18.0 x 19.0 cm | 930 g | ja | BaK4 Porro |

NEW FORESTA

Die neue Dachkant-Fernglasserie New Foresta besticht durch neues Design und den praktischen Handdurchgriff. Die New Foresta Gläser verfügen über eine Multicoating Vergütung, die durch ihre neuartige Beschichtung eine besonders hohe Lichttransmission erzielt. Dies ist ein entscheidender Vorteil bei Dämmerlicht. Weitere Vorzüge sind: großer Augenabstand, herausdrehbare Augenmuscheln sowie neuartig gestylte, herauszieh- und feststellbare Dioptrienverstellung. Alle New Foresta Gläser sind wasserdicht und stickstoffgefüllt. Im Lieferumfang enthalten sind Trageriemen und eine Schutztasche.

NEW FORESTA 8 x 32 DCF

(Art.-Nr. 14511)



Abnehmbare Objektivschutz-Kappen



Neues Design mit praktischem Handdurchgriff



Hochwertige „Fully multi coating“ Vergütung für hohe Lichttransmission



NEW FORESTA 10 x 32 DCF

(Art.-Nr. 14512)

NEW FORESTA 8 x 42 DCF

(Art.-Nr. 14513)



NEW FORESTA 10 x 42 DCF

(Art.-Nr. 14515)



NEW FORESTA 8 x 50 DCF

(Art.-Nr. 14517)

NEW FORESTA 10 x 50 DCF

(Art.-Nr. 14516)



NEW FORESTA 8 x 56 DCF

(Art.-Nr. 14518)

NEW FORESTA 10 x 56 DCF

(Art.-Nr. 14519)

| Artikel- bezeichnung | Vergrößerung | Artikelnummer | Waterproof | wahres Gesichtsfeld | Serfeld auf 1000 m | Austrittspupille | Geometrische Lichtstärke | Augenabstand | Maßfokus | Abmessungen Höhe x Breite | Gewicht | Stativanschluss/ Adapter | Prismen- typ |
|-------------------------|--------------|---------------|------------|------------------------|-----------------------|------------------|-----------------------------|--------------|----------|------------------------------|---------|-----------------------------|--------------------|
| New Foresta | 8 x 32 DCF | 14511 | ja | 8.0° | 140 m | 4.0 mm | 16.0 | 17.5 mm | 3.0 m | 13.5 x 13.3 cm | 560 g | nein | BaK4 Dachkant |
| New Foresta | 10 x 32 DCF | 14512 | ja | 6.5° | 114 m | 3.2 mm | 10,2 | 15 mm | 3.0 m | 13.5 x 13.3 cm | 560 g | nein | BaK4 Dachkant |
| New Foresta | 8 x 42 DCF | 14513 | ja | 7.4° | 129 m | 5.3 mm | 28,1 | 18 mm | 3.0 m | 14.8 x 13.3 cm | 655 g | nein | BaK4 Dachkant |
| New Foresta | 10 x 42 DCF | 14515 | ja | 6.5° | 115 m | 4.2 mm | 17,6 | 15 mm | 3.0 m | 14.8 x 13.3 cm | 655 g | nein | BaK4 Dachkant |
| New Foresta | 10 x 50 DCF | 14516 | ja | 5.3° | 93 m | 5.0 mm | 25.0 | 18 mm | 4.0 m | 16.8 x 13.5 cm | 760 g | nein | BaK4 Dachkant |
| New Foresta | 8 x 50 DCF | 14517 | ja | 5.6° | 98 m | 6.25 mm | 39.0 | 22 mm | 3.5 m | 16.8 x 13.5 cm | 760 g | nein | BaK4 Dachkant |
| New Foresta | 8 x 56 DCF | 14518 | ja | 7.2° | 126 m | 7.0 mm | 21.16 | 20 mm | 2.5 m | 19.0 x 16.0 cm | 1.222 g | nein | BaK4 Abbe Dachkant |
| New Foresta | 10 x 56 DCF | 14519 | ja | 6.5° | 114 m | 5.6 mm | 31,4 | 17 mm | 3.5 m | 19.0 x 16.0 cm | 1.222 g | nein | BaK4 Abbe Dachkant |

ULTIMA

High-End Porro-Gläser mit maximaler Bildschärfe

Unsere Optik-Ingenieure haben immer wieder zu ergründen versucht, welcher Fernglästyp die ultimative Optik-Qualität ermöglicht. Das Ergebnis dieser intensiven Suche war, dass das einfache Porro-Prismen-Binokular perfekte Schärfe und Transparenz bietet. Unsere Ultima-Serie ist ein exzellentes Beispiel für die Umsetzung dieser Vision, sie kann mit außergewöhnlich gutem Einblickverhalten, voll-multivergüteten Optiken und Prismen, leichtem Aluminium-Gehäuse und Lederfinish überzeugen.



Mehrschicht-Hartvergütung auf allen Linsen und Prismen (PFM Coating).

- ◆ Mehrschicht-Hartvergütung auf allen Linsen und Prismen (PFM Coating)
- ◆ BaK4-Prismen für noch mehr Kontrast und Bildhelligkeit
- ◆ Leichtes und sehr stabiles Aluminium-Gehäuse, kunstlederarmiert
- ◆ Köcher und Trage-riemen

ULTIMA 9 x 63 ZCF

(Art.-Nr. 1529)



ULTIMA 8 x 32 ZWCF

(Art.-Nr. 1511)



ULTIMA 7 x 50 ZCF

(Art.-Nr. 1530)

ULTIMA 8 x 56 ZCF

(Art.-Nr. 1515)



ZOOM 9-22 x 50 ZCF

(Art.-Nr. 1536)



Zoomen ganz bequem mit Einhebelmechanik

| Artikelbezeichnung | Vergrößerung | Artikelnummer | Waterproof | wahres Gesichtsfeld | Sehfeld auf 1000 m | Austrittspupille | Geometrische Lichtstärke | Augenabstand | Nahfokus | Abmessungen Höhe x Breite | Gewicht | Stativanschluss/Adapter | Prismen-typ |
|--------------------------------|--------------------|---------------|------------|---------------------|--------------------|------------------|--------------------------|--------------|----------|---------------------------|---------|-------------------------|-------------|
| ULTIMA 8 x 32 ZWCF | 8 x 32 ZWCF | 1511 | nein | 8.3° | 145 m | 4.0 mm | 16.0 | 15 mm | 4.5 m | 10.1 x 16.3 cm | 520 g | ja | BaK4 Porro |
| ULTIMA 7 x 50 ZCF | 7 x 50 ZCF | 1530 | nein | 6.6° | 115 m | 7.1 mm | 50.4 | 18 mm | 14.0 m | 18.1 x 18.5 cm | 740 g | ja | BaK4 Porro |
| ULTIMA 8 x 56 ZCF | 8 x 56 ZCF | 1515 | nein | 6.1° | 107 m | 7.0 mm | 49.0 | 18 mm | 11.0 m | 20.0 x 19.7 cm | 1000 g | ja | BaK4 Porro |
| ULTIMA 9 x 63 ZCF | 9 x 63 ZCF | 1529 | nein | 5.4° | 94 m | 7.0 mm | 49.0 | 21 mm | 9.0 m | 22.5 x 20.5 cm | 980 g | ja | BaK4 Porro |
| ULTIMA ZOOM 9-22 x 50 ZCF Zoom | 9-22 x 50 ZCF Zoom | 1536 | nein | 4.6°-2.8° | 80-49 m | 5.6-2.3 mm | 31.0-5.3 | 23-16 mm | 11.0 m | 19.0 x 18.5 cm | 970 g | ja | BaK4 Porro |



ASCOT SUPER WIDE 10 x 50
(Art.-Nr. 1552)

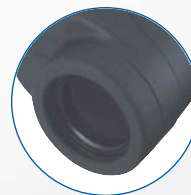
ASCOT

Einsteigerferngläser für den Outdoor-Einsatz

Die seit vielen Jahren bewährte ASCOT-Reihe ist jetzt ebenfalls mit druckwasserdichtem Gehäuse und brillenträgerfreundlichen Weitwinkel-Okularen ausgestattet worden. Bei einem Gesichtsfeld von bis zu $8,2^\circ = 143 \text{ m}$ auf 1.000 m haben Sie immer eine bestmögliche Übersicht. Die Mehrschicht-Vollvergütung sorgt für eine optimale brillante Bildwiedergabe auch unter schwierigen Beleuchtungsverhältnissen. Das gummiarmierte Gehäuse liegt besonders gut in der Hand und lässt auch unter widrigen Witterungsbedingungen selbst mit Handschuhen ein unkompliziertes Handling zu.



ASCOT ZR 8 x 32 CFW
(Art.-Nr. 1560)



Mehrschicht-Vergütung auf allen optischen Glas-Luft-Flächen.

ASCOT ZR 8 x 42 CF
(Art.-Nr. 1561)



- ◆ Druckwasserdichtes gummiarmiertes Gehäuse (Ausnahme: 8-32 x 50 Zoom)
- ◆ Hochdrehbare Augenmuscheln
- ◆ Groß dimensionierte BaK4-Porro-Prismen
- ◆ Stickstofffüllung gegen Beschlagen der Optik
- ◆ Mehrschicht-Hartvergütung auf Objektiven, Okularen und Prismen
- ◆ Inkl. Transporttasche und Trageriemen
- ◆ Gewicht: ab 830 g



ASCOT ZR 7 x 50 CF
(Art.-Nr. 1562)



ASCOT ZR 10 x 50 CFW
(Art.-Nr. 1563)

| Artikelbezeichnung | Vergößerung | Artikelnummer | Waterproof | wahres Gesichtsfeld | Sichtfeld auf 1000 m | Austrittspupille | Geometrische Lichtstärke | Augenabstand | Nahfokus | Abmessungen Höhe x Breite | Gewicht | Stativanschluss Adapter | Prismenart |
|--------------------|----------------------|---------------|------------|-------------------------|----------------------|------------------|--------------------------|--------------|----------|---------------------------|---------|-------------------------|------------|
| ASCOT | SUPER WIDE 10 x 50 | 1552 | ja | $8,5^\circ$ | 148m | 5,0 mm | 25,0 | 7,0mm | 5,7m | 16,5 x 18,0 cm | 875 g | ja | BaK4 |
| ASCOT | ZR 8 x 32 CFW | 1560 | ja | $8,2^\circ$ | 143 m | 4,0 mm | 16,0 | 15 mm | 4,5 m | 11,3 x 17,7 cm | 830 g | ja | BaK4 Porro |
| ASCOT | ZR 8 x 42 CFW | 1561 | ja | $8,2^\circ$ | 143 m | 5,3 mm | 28,1 | 18 mm | 6,0 m | 13,3 x 18,1 cm | 870 g | ja | BaK4 Porro |
| ASCOT | ZR 7 x 50 CF | 1562 | ja | $6,4^\circ$ | 112 m | 7,1 mm | 50,4 | 17 mm | 9,0 m | 17,0 x 18,8 cm | 1.015 g | ja | BaK4 Porro |
| ASCOT | ZR 10 x 50 CFW | 1563 | ja | $6,5^\circ$ | 113 m | 5,0 mm | 25,0 | 18 mm | 9,0 m | 17,0 x 18,8 cm | 1.040 g | ja | BaK4 Porro |
| ASCOT ZOOM | ZR 8-32 x 50 CF Zoom | 1565 | nein | $4,2^\circ - 2,0^\circ$ | 73-35 m | 6,3-1,6 mm | 39,7-2,6 | 14,0-11,0 mm | 19,5 m | 19,4 x 18,8 cm | 1.025 g | ja | BaK4 Porro |



ZOOM 7–20 x 21 CF

(Art.-Nr. 1305)

ZOOM 10–30 x 21 CF

(Art.-Nr. 1306)

COMPACT ZOOM

Für Sport und Reise

Die kompakten Vixen-Zoomferngläser liefern Ihnen im Hand umdrehen ein Bild auch weit entfernter Objekte, durch ihre handlichen Abmessungen sind sie ein willkommener Begleiter auf Reisen oder bei Veranstaltungen.



ZOOM 5–15 x 17 CF

(Art.-Nr. 1640)



Zusammenschiebbar und mit einer Hand zu bedienen.

FLAT ZOOM

Für die Hemd- oder Handtasche

Nicht viel größer als eine Zigarettschachtel ist dieses Zoom-Glas. Durch seine extrem kompakte Bauweise und die Zoom-Optik ist es ideal für Theater, Konzert oder Stadion.

AUFKLABBARE OPERNGLÄSER

Unsere aufklappbaren Kunststoff-Operngläser im zeitgemäßen Translucent-Design und bringen Sie Ihrem Pop-Idol dreimal näher.



OPERNGLÄSER 3 x 28 mm

(Art.-Nr. 1221–1225)



OPERNGLÄSER TRANSLUCENT 3 x 28 mm

(Art.-Nr. 1265–1268)



Artikel-
bezeichnung

Vergrößerung

Artikelnummer

Waterproof

wahres
Gesichtsfeld

Sehfeld auf
1000 m

Austrittspupille

Geometrische
Lichtstärke

Augenabstand

Nahfokus

Abmessungen
Höhe x Breite

Gewicht

Stativanschluss/
Adapter

Prismen-
typ

| Artikel- bezeichnung | Vergrößerung | Artikelnummer | Waterproof | wahres Gesichtsfeld | Sehfeld auf 1000 m | Austrittspupille | Geometrische Lichtstärke | Augenabstand | Nahfokus | Abmessungen Höhe x Breite | Gewicht | Stativanschluss/ Adapter | Prismen- typ |
|-------------------------|--------------------|---------------|------------|------------------------|-----------------------|------------------|-----------------------------|--------------|---------------------|------------------------------|---------|-----------------------------|-----------------|
| COMPACT ZOOM | 7–20 x 21 CF | 1305 | nein | 4,8°–2,7° | 86–47 m | 3,0–1,1 mm | 9,0–1,2 | 13 mm (7x) | 3,0 m | 9,7 x 10,5 cm | 230 g | ja (Adapter V) | BaK4 Porro |
| COMPACT ZOOM | 10–30 x 21 CF | 1306 | nein | 3,3°–1,8° | 58–31 m | 2,1–0,7 mm | 4,4–0,5 | 14 mm (10x) | 3,0 m | 9,7 x 10,5 cm | 230 g | ja (Adapter V) | BaK4 Porro |
| FLAT ZOOM | 5–15 x 17 CF | 1640 | nein | 5,2°–3,0° | 91–52 m | 3,4–1,1 mm | 11,6–1,21 | 8–10 mm | 1,9 m (5x) | 8,5 x 9,5 cm | 160 g | nein | BK7 Porro |
| AUFKL. OPERNGL. | 3 x 28 | 1221–1225 | nein | – | – | – | – | – | 7,0 x 11,6 x 2,0 cm | 53 g | nein | – | – |
| AUFKL. OPERNGL. | 3 x 28 Translucent | 1265–1268 | nein | – | – | – | – | – | 7,0 x 11,6 x 2,0 cm | 53 g | nein | – | – |

PRAKTISCHE SCHUTZTASCHE FÜR DACHKANTFERNGLÄSER

Praktische und funktionale Fernglas-Schutztasche für Vixen Dachkant-Ferngläser.

Geeignet nicht nur für den sicheren Transport und die Aufbewahrung, sondern auch zur praktischen und problemlosen Verwendung eines Fernglas, welches auf ein Stativ montiert ist.

Größe S – Maße 145 x 135 x 50 mm, Gewicht: 91 g
 Größe M – Maße 185 x 150 x 70 mm, Gewicht: 125 g
 Größe L – Maße 195 x 160 x 75 mm, Gewicht: 137 g

Kompatibel mit folgenden Vixen Ferngläsern:
 ARTES • APEX PRO • ATREK • NEW FORESTA • ALPINA • NEW APEX.
 Um die richtige Schutztasche für Ihr Fernglas zu bestimmen, fragen Sie bitte Ihren Fachhändler oder sehen Sie auf der Vixen Homepage nach.



SCHUTZTASCHE

(Art.-Nr. 62501 Größe S)
 (Art.-Nr. 62502 Größe M)
 (Art.-Nr. 62503 Größe L)



FERNGLAS TRAGERIEMEN

Breite im Nackenbereich bei Art.-Nr. 6225: 6 mm
 Breite im Nackenbereich bei Art.-Nr. 6226: 10 mm

FERNGLAS TRAGERIEMEN

(Art.-Nr. 6225)



FERNGLAS TRAGERIEMEN

(Art.-Nr. 6226)



FERNGLAS SCHULTERGURT

Durch Entlastung des Nackens und Verlagerung des Fernglasgewichtes auf den Rücken erscheint Ihnen Ihr Fernglas wesentlich leichter.

FERNGLAS SCHULTERGURT

(Art.-Nr. 6229)



KLASSISCHE OPERNGLÄSER

Das stilvolle neue und formschöne klassische Opernglas wurde speziell für Opern- und Konzerter eignisse gestylt. Der ausklappbare Handgriff ermöglicht eine einfache Bedienung und benötigt, eingeklappt im mitgelieferten Etui, nur wenig Platz in der Handtasche. Lieferbar ist das neue Opernglas in Schwarz und Weinrot.

CONCERT MINI 3 x 23 mm

black (Art.-Nr. 71012)

CONCERT MINI 3 x 23 mm

wine red (Art.-Nr. 71013)



| Artikel- Bezeichnung | Vergrößerung | Artikelnummer | Waterproof | wahres Gesichtsfeld | Sichtfeld auf 1000 m | Austrittspupille | Geometrische Lichtstärke | Augenabstand | Maßfokus | Abmessungen Höhe x Breite | Gewicht | Stativanschluss/ Adapter | Prismen-typ |
|--------------------------|--------------|---------------|------------|------------------------|-------------------------|------------------|-----------------------------|--------------|----------|------------------------------|---------|-----------------------------|-------------|
| KLASS. OPERNGL. BLACK | 3 x 23 | 71012 | nein | | | | | | | 5,3 x 11,5 x 3,8 cm | 200 g | nein | |
| KLASS. OPERNGL. WINE RED | 3 x 23 | 71013 | nein | | | | | | | 5,3 x 11,5 x 3,8 cm | 200 g | nein- | |



MONOKULAR 6 x 16
(Art.-Nr. 1190)



MONOKULAR 7-21 x 21 Zoom
(Art.-Nr. 11483)



MONOKULAR 6 x 21 ED
(Art.-Nr. 11485)



MULTI-MONOKULAR 4 x 12
(Art.-Nr. 1105)



MULTI-MONOKULAR 6 x 16
(Art.-Nr. 1121)



MULTI-MONOKULAR 8 x 20
(Art.-Nr. 1122)

MULTI-MONOKULARE

Mit einem Nahfokus von nur 25 cm sind diese äußerst handlichen Monokulare hervorragend für Museumsbesuche und Ausstellungen geeignet. Sie werden außerdem als vergrößernde Sehhilfe für Personen mit eingeschränkter Sehfähigkeit eingesetzt. Mit dem optional erhältlichen Mikrovorsatz verwandeln Sie ein Monokular außerdem in ein kleines Kompaktmikroskop. Er erhöht die Ursprungsvergrößerung um den Faktor 3.



Der optionale Mikroskop-Ständer erhöht die Ursprungsvergrößerung um den Faktor 3 und verwandelt Ihr Monokular in ein kleines Kompaktmikroskop (Art.-Nr. 7106)

| Artikel- Bezeichnung | Vergrößerung | Artikelnummer | Waterproof | wahres Gesichtsfeld | Serhfeld auf 1000 m | Austrittspupille | Geometrische Lichtstärke | Augenabstand | Nahfokus | Abmessungen Höhe x Breite | Gewicht | Stativanschluss/ Adapter | Prismenart |
|-------------------------|--------------|---------------|------------|------------------------|------------------------|------------------|-----------------------------|--------------|----------|------------------------------|---------|-----------------------------|------------|
| MULTI-MONOKULAR | 6 x 16 | 1190 | nein | 8,0° | 140 m | 2,7 mm | 7,3 | 13 mm | 2,0 m | 8,0 x 3,1 x 2,0 cm | 39 g | nein | BK7 |
| MULTI-MONOKULAR | 7-21 x 21 | 11483 | nein | 4,5°-2,3° | 79-40 m | 3,0-1,0 mm | 9,0-1,0 | 11-8 mm | 4,5 m | 10,6 x 3,9 x 3,3 cm | 77 g | nein | BK7 |
| MULTI-MONOKULAR ED | 6 x 21 | 11485 | nein | 8,7° | 152 m | 3,5 mm | 12,3 | 17,5 mm | 60,0 cm | 3,5 x 3,5 x 10,2 cm | 147 g | nein | BaK4/Sk15 |
| MULTI-MONOKULAR | 4 x 12 | 1105 | nein | 11,5° | 201 m | 3,0 mm | 9,0 | 15 mm | 20,0 cm | 5,8 x 3,1 x 3,3 cm | 60 g | nein | BK7 |
| MULTI-MONOKULAR | 6 x 16 | 1121 | nein | 9,3° | 157 m | 2,7 mm | 7,1 | 12 mm | 25,0 cm | 7,0 x 3,1 x 3,5 cm | 65 g | nein | BK7 |
| MULTI-MONOKULAR | 8 x 20 | 1122 | nein | 6,8° | 122 m | 2,5 mm | 6,3 | 11 mm | 25,0 cm | 10,2 x 3,1 x 3,5 cm | 80 g | nein | BK7 |

LUPEN

Vixen bietet eine Vielzahl von Lupen, für den Einsatz im Haus und für alles, bei dem Sie genauer hinsehen möchten.

STAND-LUPE SR115

(Art.-Nr. 4332)

Besonderheit: Ideal für lange Lesezeiten • freihändig • Mit Standfuß und biegsamem Lupenarm • Vergrößerung: 1.8-fach / 4-fach Bifokallinse • Acryllinse • Linsendurchmesser: 115mm • Länge des flexiblen Lupenarms: 28cm Gewicht: 980g



LED-POCKET 45

(Art.-Nr. 42973)

Besonderheit: Ideal für unterwegs, da Pocket-Format und integrierte Beleuchtung • Vergrößerung: 2-fach/5-fach Bifokallinse • Acryllinse • Linsendurchmesser: 45 x 45mm • Weiße LED-Beleuchtung mit CR2016 Lithium-Batterien (2Stück) Gewicht: 35g (ohne Batterien)



LUMINAR-LUPE

(Art.-Nr. 42955)

Besonderheit: Ideal für lange Lesezeiten mit Beleuchtung und Handgriff • Vergrößerung: 2.5-fach • Acryl-Linse mit Hartverglasung • Linsendurchmesser: 75mm • Weiße LED-Beleuchtung durch AAA Batterie • Gewicht: 78g (ohne Batterie)



TASUKA-LUPE

(Art.-Nr. 44494)

Besonderheit: praktischer Handgriff • Vergrößerung: 2.5-fach • Acryl-Linse mit Hartverglasung • Linsendurchmesser: 80mm Gewicht: 80g • Zubehör: Soft-Schutzhülle



EINSCHLAGLUPE MT19

(Art.-Nr. 4109)

Besonderheit: Verschiedene Vergrößerungsmöglichkeiten, kombiniert in stabilem Metallrahmen • Vergrößerungen: 3-fach, 4-fach, 5-fach, 6,5-fach, 9-fach, 11-fach und 15-fach 3 Linsen-Einschlaglupe • Linsendurchmesser: 19mm Gewicht: 38g



KOMPASSE

Vixen bietet eine Vielzahl von Kompassen für's Wandern, Segeln und viele weitere Outdoor-Aktivitäten. Hier nun eine kleine Auswahl unserer beliebtesten Kompass.

PFADFINDER-KOMPASS

(Art.-Nr. 42011)

Besonderheit: Ideal für die Orientierung auf Wanderkarten • mit Skalierung, Lupe und ölgedämpfter Nadel • Mit starkem Magnet • Maße: 105 x 54 x 10mm drehbare Kompassrose • Mit Anlege-Skala für 1:25000 und 1:15000 • Transparente Ausführung.



RANGER-KOMPASS C9-45

(Art.-Nr. 4209)

Besonderheit: Präzise Ablesung durch Peilschlitz, auch bei geschlossenem Deckel • Durchmesser: 45mm • ölgedämpfte Nadellagerung



KOMPASS-LUPE

(Art.-Nr. 42025)

Besonderheit: Kombiniertes transparenter und ölgedämpfter Kompass mit 5-fach Lupe Größe: 48mm • Lupe 5-fach • Mit Umhänge-Band



WANDERKOMPASS C20-50E

(Art.-Nr. 4677)

Besonderheit: Präzise Ausrichtung, auch bei geschlossenem Deckel, durch Peilschlitz • Seitliche Anlegekante mit Skalierung Durchmesser 50mm • ölgedämpfte Nadellagerung



GEOMA II ED

Spitzenmodell mit ED Objektiv

Das Dual-Fokus-System erlaubt Ihnen genaues Scharfstellen. Die drehbare Rohrschelle mit Standard-Stativanschluß gewährleistet einen immer bequemen Einblick.

Alle Glas-Luft-Flächen sind komplett multivergütet. Stickstoffgefüllt und wasserdicht. Okular nicht im Lieferumfang



GEOMA II ED 67-S
(Art.-Nr. 5818)

mit Okular GLH48T Zoom
(Art.-Nr. 5889)



GEOMA II ED 67-A
(Art.-Nr. 5817)

mit Okular GLH48T Zoom
(Art.-Nr. 5890)



GEOMA II ED 82-S
(Art.-Nr. 5816)

mit Okular GLH48T Zoom
(Art.-Nr. 5891)



GEOMA II ED 82-A
(Art.-Nr. 5815)

mit Okular GLH48T Zoom
(Art.-Nr. 5892)



Das ED-Objektiv (Extra low Dispersion Glass) bietet eine außergewöhnliche Farbkorrektur und kontrastreiche Bilder.



Das Dual-Fokus-System erlaubt ein feinfühliges Scharfstellen mit zwei getrennten Rändelknöpfen. Die Übersetzung unterscheidet sich um den Faktor 8.



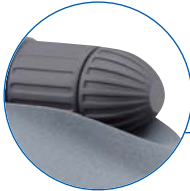
In das Gehäuse ist eine Peilhilfe zum schnellen Anvisieren von Beobachtungsobjekten integriert.

| Artikelbezeichnung | Artikelnummer | Objektivdurchmesser | Brennweite | Einblick | Gesamtlänge | Breite | Höhe | Gewicht |
|----------------------------|---------------|---------------------|------------|--------------|-------------|--------|--------|---------|
| GEOMA II ED 67S Waterproof | 5818 | 67 mm | 386 mm | Gerade | 330 mm | 85 mm | 120 mm | 1010 g |
| GEOMA II ED 67A Waterproof | 5817 | 67 mm | 386 mm | Schräg (45°) | 330 mm | 85 mm | 120 mm | 1030 g |
| GEOMA II ED 82S Waterproof | 5816 | 82 mm | 514 mm | Gerade | 364 mm | 97 mm | 118 mm | 1330 g |
| GEOMA II ED 82A Waterproof | 5815 | 82 mm | 514 mm | Schräg (45°) | 363 mm | 97 mm | 118 mm | 1350 g |

GEOMA II

Natur hautnah erleben

Ausgestattet mit Dual-Fokus-System, drehbarer Rohrschelle und integrierter Peilvorrichtung. Alle Glas-Luft-Flächen sind komplett multivergütet. Okular nicht im Lieferumfang.



Das Dual-Fokus-System erlaubt ein feinfühliges Scharfstellen mit zwei getrennten Rändelknöpfen. Die Übersetzung beträgt 1:8.



Die eingebaute, drehbare Rohrschelle ermöglicht es Ihnen, mit angeschlossener Kamera oder weiterem Zubehör, den richtigen Einblickwinkel zu finden.



Verschiedene Vergrößerungen lassen sich mit unterschiedlichen Okularen erzielen.



Sicherer Transport in der Tasche für Geoma II



GEOMA SOFT CASE 67 mm

(Art.-Nr. 6223)



GEOMA SOFT CASE 82 mm

(Art.-Nr. 6224)



GEOMA II 67-S

(Art.-Nr. 5824)

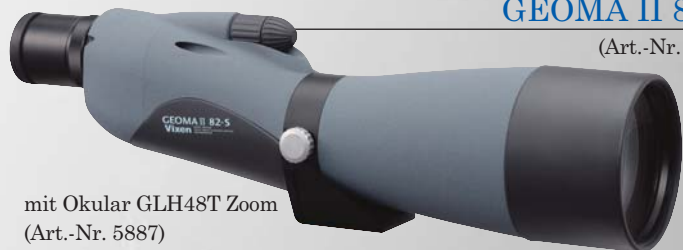
mit Okular GLH48T Zoom
(Art.-Nr. 5885)



GEOMA II 67-A

(Art.-Nr. 5823)

mit Okular GLH48T Zoom
(Art.-Nr. 5886)



GEOMA II 82-S

(Art.-Nr. 5822)

mit Okular GLH48T Zoom
(Art.-Nr. 5887)



GEOMA II 82-A

(Art.-Nr. 5821)

mit Okular GLH48T Zoom
(Art.-Nr. 5893)

| Artikelbezeichnung | Artikelnummer | Objektivdurchmesser | Brennweite | Einblick | Gesamtlänge | Breite | Höhe | Gewicht |
|-------------------------|---------------|---------------------|------------|--------------|-------------|--------|--------|---------|
| GEOMA II 67S Waterproof | 5824 | 67 mm | 386 mm | Gerade | 330 mm | 85 mm | 120 mm | 1000 g |
| GEOMA II 67A Waterproof | 5823 | 67 mm | 386 mm | Schräg (45°) | 330 mm | 85 mm | 120 mm | 1025 g |
| GEOMA II 82S Waterproof | 5822 | 82 mm | 480 mm | Gerade | 364 mm | 97 mm | 118 mm | 1275 g |
| GEOMA II 82A Waterproof | 5821 | 82 mm | 480 mm | Schräg (45°) | 363 mm | 97 mm | 118 mm | 1285 g |

HANDY EYE

Auf s Minimum reduziert

Monokular oder Spektiv? Wie auch immer, noch nie zuvor haben Sie ein so kompaktes Vixen-Spektiv in Händen gehalten. Das neue Handy Eye nehmen Sie auf jede Reise mit – es ist nur 190 mm lang und 250 g leicht. Die Scharfeinstellung erfolgt einfach durch Drehen des Okulars. Die multivergütete 50-mm-Optik sorgt in Verbindung mit dem integrierten BK7-Prisma für ein klares und scharfes Bild.

Der 45°-Schrägeinblick ermöglicht eine bequeme Beobachtungshaltung. Softcase und Tragegriff sind im Lieferumfang enthalten. Der serienmäßige Stativanschluss ermöglicht in Verbindung mit einem Fotostativ entspanntes Beobachten auch über einen längeren Zeitraum hinweg.



Der Tragegriff: Einhandbedienung wie bei Ihrem Camcorder

- ◆ 45° Winkeleinblick ◆ 50 mm Optik ◆ 250 g leicht ◆ Standard-Fotostativanschluß ◆ Transporttasche und Trageriemen

HANDY EYE 15 x 50

(Art.-Nr. 1149)



HANDY EYE 22 x 50

inkl. Tischstativ (Art.-Nr. 1159)



| Artikelbezeichnung | Vergrößerung | Artikelnummer | Waterproof | wahres Gesichtsfeld | Sichtfeld auf 1000 m | Austrittspupille | Geometrische Lichtstärke | Augenabstand | Nahfokus | Abmessungen Höhe x Breite | Gewicht | Stativanschluss/Adapter | Prismen typ |
|--------------------|--------------|---------------|------------|---------------------|----------------------|------------------|--------------------------|--------------|----------|---------------------------|---------|-------------------------|-------------|
| HANDY EYE | 15 x 50 | 1149 | nein | 3.1° | 54.1 m | 3.2 mm | 10.2 | 10 mm | 5.0 m | 19.0 x 9.2 cm | 250 g | ja | BK7 |
| HANDY EYE | 22 x 50 | 1159 | nein | 2.6° | 45.4 m | 2.3 mm | 5.2 | 7 mm | 10.6 m | 19.0 x 9.2 cm | 250 g | ja | BK7 |

GEOMA II ED 52S/52A

Zusammen schiebbares, kompaktes Spektiv mit herausragender Optikqualität

Die ED Optik zeigt kontrastreiche Bilder ohne Farbfehler. Mit dem optional erhältlichen Handgriff überall einzusetzen. Kann auch in Verbindung mit einer Kamera als Teleobjektiv verwendet werden. Okular nicht im Lieferumfang.



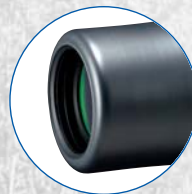
GEOMA II ED 52-S

(Art.-Nr. 5820)



GEOMA II ED 52-A

(Art.-Nr. 5819)



Das Objektiv mit einem ED-Element (Extra-low Dispersion Glass) bildet farbfehlerfrei und mit hohem Kontrast ab.



Das optional erhältliche GLH20D Okular bietet exzellente Abbildungen. Weitere Vergrößerungen sind mit separat erhältlichen Okularen möglich.

| Artikelbezeichnung | Artikelnummer | Objektivdurchmesser | Brennweite | Einblick | Gesamtlänge | Breite | Höhe | Gewicht |
|----------------------------|---------------|---------------------|------------|--------------|--------------|--------|--------|---------|
| GEOMA II ED 52S Waterproof | 5820 | 52 mm | 278 mm | Gerade | 178 (217) mm | 72 mm | 102 mm | 486 g |
| GEOMA II ED 52A Waterproof | 5819 | 52 mm | 278 mm | Schräg (45°) | 178 (217) mm | 72 mm | 102 mm | 496 g |

GEOMA 52S/52A

Kompaktes und leichtes Spektiv für jeden Rucksack. Mehrzweckspektiv für Naturbeobachtung und Telefotografie



Die verschiebbare Kunststoff-Gegenlichtblende verhindert seitlichen Streulichteinfall und verbessert so die Kontrastleistung der Objektivsektion zusätzlich.



Durch austauschbare Okulare können den Beobachtungsanforderungen entsprechende Vergrößerungen erzielt werden.

Der robuste und leichte Kunststoff-Tubus hält viele Exkursionen und Wanderungen aus. Durch Zusammenschieben macht er die Geoma 52 extrem mobil und handlich



GEOMA 52-S (silber)

(Art.-Nr. 1160)



GEOMA 52-A

(Art.-Nr. 1170)



Zweites Okular

| Artikelbezeichnung | Artikelnummer | Objektivdurchmesser | Brennweite | Einblick | Gesamtlänge | Breite | Höhe | αGewicht |
|----------------------------|---------------|---------------------|------------|--------------|--------------|--------|--------|----------|
| GEOMA 52Smetallic - silber | 1160 | 52 mm | 278 mm | Gerade | 177 (217) mm | 72 mm | 102 mm | 450 g |
| GEOMA 52Ametallic - silber | 1170 | 52 mm | 278 mm | Schräg (45°) | 177 (217) mm | 72 mm | 102 mm | 460 g |

STATIV P-99

(Art.-Nr. 18449)

Stativ, 4-teilig, kompakt und leicht, geeignet für Reisen ♦ 35 cm-99 cm höhenverstellbar ♦ Gewicht: 0,57 kg ♦ Mit Nivellier



STATIV M-169

(Art.-Nr. 18451)

Stativ, 3-teilig, solid und stabil für Spektiv oder Ferngläser ♦ 59 cm-169 cm höhenverstellbar ♦ Gewicht: 2,1 kg



Spektiv auf Multiplatte und Porta-Montierung (Art.-Nr. 39951 oder 39922 + 38011)

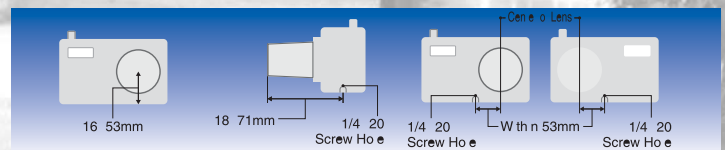
STATIV PS-144 T

(Art.-Nr. 1849)



DIGITAL CAMERA QUICK BRACKET (Art.-Nr. 39192)

Adapter für digitalkameraschwenkvorrichtung ♦ Größe: 152 mm x 161 mm x 117 mm ♦ Gewicht: 300 g



FINE ADJUSTMENT UNIT

(Art.-Nr. 3562)

Tangentialverstellung DX ♦ zur Montage auf Kamerahaltern oder Fotostativen ♦ mit X-Y Feineinstellung (+/- 10 Grad) ♦ Gewicht: 302 g



UNIVERSAL SLIDE BAR

(Art.-Nr. 2662)

Universal Schwabenschwanzadapter ♦ zum Ausbalancieren der Spektive ♦ Länge 230 mm ♦ Größe: 230 mm x 44 mm x 20 mm ♦ Gewicht 310 g ♦ mit 1/4" 20 Schraube

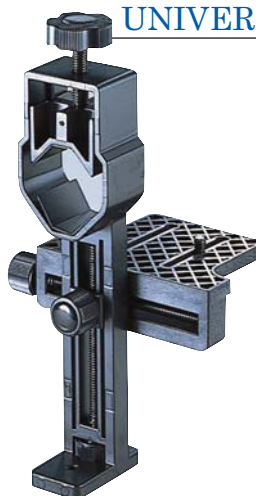


UNIVERSAL-DIGICAM-ADAPTER (Art.-Nr. 3919)

Dieser neue Digitalkamera-Adapter verbindet Vixen-Optiken mit Kompakt-Digital kameras ohne Beschränkung auf passende Gewindeanschlüsse am Kameraobjektiv. Benutzt wird nur das 1/4" Fotostativ-Anschlussgewinde am Kameragehäuse. Geeignet für Vixen-Spektive und -Teleskope. Feineinstellmöglichkeit durch in 2 Achsen bewegliche Kamera-Bühne – auf diese Weise sind beide optischen Achsen präzise zueinander auszurichten und zu arretieren.

- ◆ Unterschiedliche Außendurchmesser (28–45 mm) von Okularen werden durch die Anschlussschelle ausgeglichen
- ◆ 1/4"-Stativ-Anschlussgewinde
- ◆ Etwa 800g Maximalgewicht der Digitalkamera
- ◆ Abstand Mitte Kameraobjektiv/Unterseite Kamera: 25–95 mm
- ◆ Abstand Stativ-Anschlussgewinde/Vorderseite Kameraobjektiv: 30–62 mm
- ◆ Horizontaler Abstand Stativ-Anschlussgewinde/Objektivmitte: bis 50 mm
- ◆ Abmessungen: 208 x 117 x 114 mm
- ◆ Gewicht: 370 g

UNIVERSAL-DIGICAM-ADAPTER (Art.-Nr. 39197)



TUBUS-AUSGLEICHSPLATTE (Art.-Nr. 1811)

- ◆ zum Ausbalancieren des Spektivs auf einem Stativ bei Verwendung von Kameras
- ◆ Länge: 15 cm
- ◆ Gewicht: 200 g



KAMERAADAPTER G (Art.-Nr. 1836)

- ◆ Erlaubt den Anschluss einer Spiegelreflexkamera oder einer Video-Kamera mit C-Mount-Gewinde an ein Spektiv
- ◆ Inkl. Verlängerungsring
- ◆ Länge: 5 cm
- ◆ Gewicht: 20 g



FERNAUSLÖSERADAPTER (Art.-Nr. 39183)

- ◆ Ein optional erhältliches Zubehörteil für Kameras, an welche kein Drahtauslöser montiert werden kann. Vibrationen, die durch das Auslösen auftreten, werden mit diesem Halter minimiert. Größe: H 82mm (max. 116mm) x B 115 mm x D 30 mm
- ◆ Gewicht: 70 g



T RING

- ◆ Nur in Verbindung mit Kameraadapter G verwendbar
- ◆ Bitte wählen Sie einen zu Ihrer Kamera passenden T-Ring aus unserer Preisliste



DIGITALKAMERAADAPTER DG-FS DX

(Art.-Nr. 3917)

- Erlaubt den Anschluss einer digitalen Sucherkamera an ein Spektiv in Kombination mit dem passenden DG-DX-Adapterring



DG-DX-ADAPTERRING

(Art.-Nr. 3932–3935)

- Mechanische Schnittstelle zwischen DG-FS-DX-Adapter und Ihrer digitalen Sucherkamera oder Ihrem Camcorder
- Die Adapterringe haben ein 28, 37, 43 oder 52 mm-Gewinde. Ihre Kamera selbst oder ein Adapter für Vorsatzoptiken, Sonnenblenden o.ä. dazu muß über einen dieser Gewindeanschlüsse verfügen



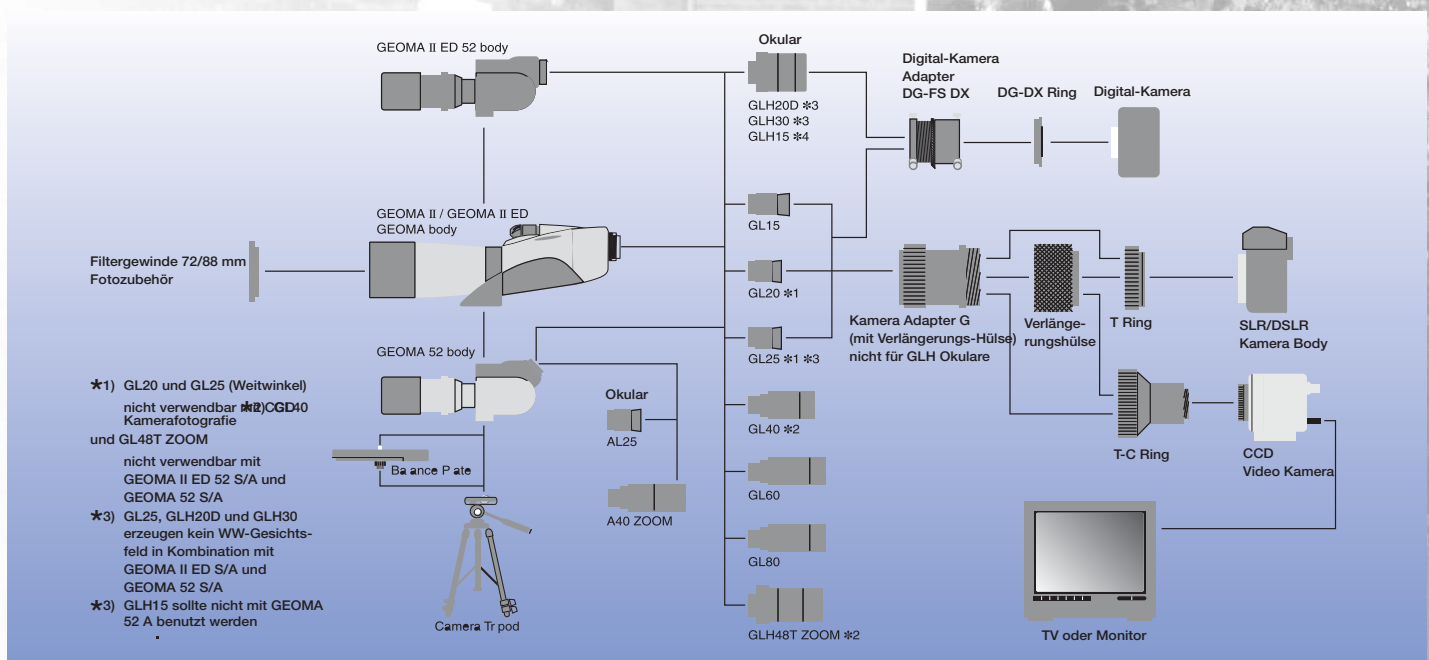
VERWENDUNG VON SLR- ODER DSLR-KAMERAGEHÄUSE



VERWENDUNG VON DIGITALER KOMPAKTKAMERA



SCHEMA KAMERAANSCHLUSS



Durch unterschiedliche Vergrößerungen können Sie jedes Geoma-Spektiv Ihren individuellen Anforderungen anpassen



OKULAR GL15

(Art.-Nr. 1827)



OKULAR GL20

(Art.-Nr. 1828)



OKULAR GL25 (wide)

(Art.-Nr. 1829)



OKULAR GL40 (wide)

(Art.-Nr. 1830)



OKULAR GL60 (wide)

(Art.-Nr. 1831)



OKULAR GL80

(Art.-Nr. 1833)



OKULAR AL25

(Art.-Nr. 1850)



OKULAR A40 Zoom

(Art.-Nr. 1851)



OKULAR GLH15

(Art.-Nr. 1853)



OKULAR GLH48T Zoom

(Art.-Nr. 1859)



OKULAR GLH20D wide

(Art.-Nr. 19011)



OKULAR GLH30 wide

(Art.-Nr. 1856)

| | AL15-40 Zoom | AL25 | GL15 | GLH15 | GL20 | GLH20D WW | GL25WW | GLH30WW | GL40WW | GL60WW | GL80 | GLH8T |
|--------------------------------|-----------------|------|-----------------|-------|-------|-----------|--------|---------|---------|---------|--------|---------|
| Vergrößerung 52 | 15~40x | 25x | 10,5x | 10,5x | 14x | 14x | 18x | 21x | 29x | 43x | 58x | 12~35x |
| Vergrößerung 65/67 | -/- | -/- | 15x | 15x | 20x | 20x | 25x | 30x | 40x | 60x | 80x | 16~48x |
| Vergrößerung 80/82 | -/- | -/- | 19x | 19x | 25x | 27x | 31x | 37x | 50x | 75x | 100x | 20~60x |
| Augenabstand mm | 10~13 | 12 | 17 | 25 | 19 | 18 | 13 | 18 | 15 | 15 | 16 | 19 |
| Wahres Feld° 52 | 2,3~1,4 | 2,1 | 3,2 | 4,4 | 3,7 | 3,3 | 3,2 | 2,8 | 2,3 | 1,5 | 3,2 | 3,2 |
| Wahres Feld° 65/67 | -/- | -/- | 2,9 | 3,3 | 2,6 | 3,1 | 2,6 | 2,0 | 1,6 | 1,1 | 0,7 | 2,5~1,2 |
| Wahres Feld° 80/82 | -/- | -/- | 2,3 | 2,6 | 2,1 | 2,3 | 2,1 | 1,7 | 1,3 | 0,9 | 0,5 | 2,0~1,0 |
| Scheinbares Feld° 52 | 35~56 | 53 | 56 | 77 | 53 | 46 | 56 | 59 | 65 | 65 | 78 | 40~58 |
| Scheinbares Feld° | 65/67~/- | -/- | 43,5 | 49,5 | 52 | 72 | 65 | 60 | 65 | 66 | 56 | 40~57,6 |
| Scheinbares Feld° 80/82 | -/- | -/- | 43,7 | 49,4 | 52,5 | 72 | 65,1 | 63 | 65 | 67,5 | 50 | 40~60 |
| Feld auf 1km 52 | 40,1~24,4 | 36,6 | 56 | 77 | 65 | 58 | 56 | 49 | 40 | 26 | 22 | 60~30 |
| Feld auf 1km 65/67 | -/- | -/- | 51 | 58 | 45 | 54 | 45 | 35 | 28 | 19 | 12 | 43~21 |
| Feld auf 1km 80/82 | -/- | -/- | 40 | 45,5 | 37 | 40 | 37 | 30 | 23 | 16 | 7 | 35~17 |
| Austr.-Pupille mm 52 | 3,5~1,3 | 2,1 | 4,9 | 4,9 | 3,7 | 3,7 | 2,9 | 2,5 | 1,8 | 1,2 | 0,9 | 4,3~1,5 |
| Austr.-Pupille mm 65/67 | -/- | -/- | 4,3 | 4,5 | 3,3 | 3,4 | 2,6 | 2,2 | 1,6 | 1,1 | 0,8 | 4,1~1,4 |
| Austr.-Pupille mm 80/82 | -/- | -/- | 4,2 | 4,3 | 3,2 | 3,0 | 2,6 | 2,2 | 1,6 | 1,1 | 0,8 | 4,0~1,3 |
| Nahfokus 52 | 3,0 | 3,0 | 4,2 | 3,5 | 3,6 | 4 | 3,2 | 4 | | 4,2 | 4,2 | -/- |
| Nahfokus 65/67 | -/- | -/- | 8S/5A | 4S/4A | 5S/4A | 4,5 | 5S/4A | 4S/4A | 7S/5A | 6S/6A | 8S/5A | 5S/5A |
| Nahfokus 80/82 | -/- | -/- | 12S/9A6,2S/6,2A | | 9S/8A | 10 | 10S/8A | 8S/8A | 12S/10A | 15S/11A | 12S/9A | 14S/12A |
| Hochdrehbare Augenmuschel | nein | nein | nein | ja | nein | - | nein | ja | nein | nein | nein | ja |
| Fotografie mit DG-FS-DX | ja | ja | ja | nein | ja | - | ja | nein | ja | ja | ja | nein |
| Fotografie mit Kameraadapter G | ja | ja | ja | nein | ja | - | ja | nein | nein | nein | nein | nein |
| Gewicht g | 74 | 34 | 44 | 115 | 50 | 160 | 54 | 160 | 75 | 88 | 84 | 173 |
| Artikelnummer | 1851 | 1850 | 1827 | 1853 | 1828 | 19011 | 1829 | 1856 | 1830 | 1831 | 1833 | 1859 |

ZIELFERNROHRE

Die Entwicklung der neuen Vixen Zielfernrohre, für den optimalen jagdlichen Einsatz, basiert auf den Erfahrungen von praxisorientierten Jägern. Alle Vixen Zielfernrohre verfügen über einen dimmbaren roten Leuchtpunkt zur besseren Zielerfassung, wobei die Leuchteinheit bei allen Vixen Zielfernrohren auf dem Okular liegt.

Das neue Zielfernrohr 5-20x50 LRT (Long Range Target) ist in zwei Ausführungen, mit 2 verschiedenen Absehen lieferbar: Duplex Leuchtabsehen und Mil-Dot Leuchtab sehen. Aufgrund des große Verstellbereichs können diese Zielfernrohre sowohl für die Jagd als auch für jagdlich/sportliche Schießen eingesetzt werden. Die Höhen und Seitenverstellung lässt sich sehr schnell und einfach mittels der hohen Türme bedienen und die Skalen nach dem Einschiessen auf „0“ stellen. Für weite Schussentfernungen wurden die Zielfernrohre noch mit einem dritten Turm für den Parallaxausgleich versehen, sowie einer Dioptrischsnelverstellung von -3 bis +3 dpt.

Maximaler Absehen Verstellbereich +/- 17 MOA.

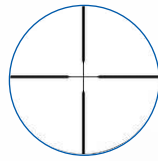
Das neue 2.5-10x50, sowie das bekannte 2.5-10x56 Zielfernrohr verfügt über das beliebte Absehen 4, sowie über einen seitlich angebrachten Parallaxausgleich. Beide Gläser sind für die Tages- und Nachtjagd, als auch bedingt für Drückjagden geeignet.

Als „Allround“ -Zielfernrohr bietet Vixen ein überarbeitetes schlankes und leichtes 1.5-6x42 an, das den Vorteil hat, dass dieses mit dem bekannten Duplex Absehen und kleinem Leuchtpunkt sowohl für die Drückjagd, als auch für das Jagen bis in die Dämmerung genutzt werden kann.

Ein typisches Drückjagdglass in 1-4x24 mit einem Duplex Absehen, einem tageslichttauglichen kleinen Leuchtpunkt und einem Sehfeld von 31.7 m auf 100 m, rundet die neue Zielfernrohr-Linie von Vixen als weiteres Profiglas ab.

Zusätzlich zu den bewährten Drückjagdzielfernrohren 1-4x24 gibt es jetzt auch die Version 1-6x24 mit einem sensationellen Sehfeld von rund 38 m auf 100 m. Zur Auswahl stehen 2 Absehen; Das bekannte Duplex Absehen mit kleinem Leuchtpunkt und ein MilDot ähnliches Absehen, wo das Kreuz beleuchtet ist. Bei beiden Gläsern sitzt die Einstellung für das dimmbare Leuchtabsehen nicht auf dem Okular, sondern links, neben den Verstelltürmen.

Da das jeweilige Absehen in der 2. Bildebene (Okularbildebene) liegt, vergrößert sich das Absehen bei steigender Vergrößerung nicht mit. Geboten wird bei allen Vixen Zielfernrohren eine voll vergütete und lichtstarke Optik mit sehr scharfem Bild bis zum Gesichtsfeldrand. Die Vixen Zielfernrohre sind wasserdicht, stickstoffgefüllt und verfügen über eine Full Multicoating Pro Vergütung. Reflexe im Bild ergeben sich nicht. Und selbst bei Gegen- oder Schneelicht haben Sie ein hervorragendes klares Bild. Speziell für kurze Distanzen z.B. für Drückjagden hat Vixen nun ein einfaches Reflex- oder Red Dot Visier konzipiert, mit einfacher Vergrößerung und dimmbarem Leuchtpunkt.



Absehen Duplex

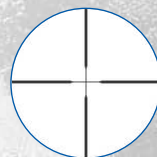


ZIELFERNROHR 1-4 x 24

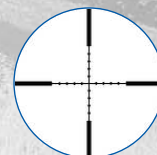
Art.-Nr. 58430, Duplex – Leuchtpunkt

ZIELFERNROHR Red Dot

Art.-Nr. 59310, Leuchtpunkt



Absehen Duplex



Absehen Mil-Dot



ZIELFERNROHR 1-6 x 24

Art.-Nr. 59290, MilDot – Leuchtkreuz
Art.-Nr. 59300, Duplex – Leuchtpunkt

Vixen® ZIELFERNROHRE

30 MM MITTELROHRDURCHMESSER, LEUCHTABSEHEN



ZIELFERNROHR 1.5–6 x 42

Art.-Nr. 58411, Duplex – Leuchtpunkt



Absehen Duplex



ZIELFERNROHR 5–20 x 50 LRT

Art.-Nr. 5833, MilDot – Leuchtpunkt
Art.-Nr. 5834, Duplex – Leuchtpunkt



Absehen Duplex



Absehen Mil-Dot

Extension Tube (Lichtblende) – optional als Zubehör
für das 5 – 20 x 50 LRT erhältlich. (Art.-Nr. 5933)



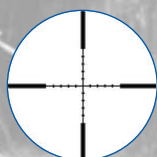
NEU

ZIELFERNROHR 2.5–15 x 50

Art.-Nr. 58380, Absehen 4 – Leuchtpunkt
Art.-Nr. 59390, MilDot – Leuchtpunkt



Absehen 4

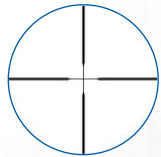


Absehen Mil-Dot



ZIELFERNROHR 2-8 x 32

Art.-Nr. 58480 – Duplex



Absehen Duplex



ZIELFERNROHR 3-12 x 40

Art.-Nr. 58490 – Duplex



Absehen Duplex

Die neuen variablen Vixen Zielfernrohre mit 1" Mittelrohrdurchmesser wurden konzipiert für das jagdliche und sportliche

Schießen. Die neuen Zielfernrohre verfügen über das bekannt und bewährte Duplex Absehen, jedoch ohne Leuchtpunkt. Vixen legt bei dieser neuen Zielfernrohr-Serie weiterhin großen Wert auf Qualität „Made in Japan“.

Auch hier liegt das Absehen in der Okularbildebene. Geboten wird eine voll vergütete und lichtstarke Optik mit einem sehr scharfen Bild und sehr guter Randschärfe. Die neuen Zielfernrohre sind wasserdicht, stickstoffgefüllt und verfügen über eine Full Multicoating



ZIELFERNROHR 4-16 x 44

Art.-Nr. 58500 – Duplex



Absehen Duplex

Vixen® ZIELFERNROHRE

30 MM MITTELROHRDURCHMESSER, LEUCHTABSEHEN



ZIELFERNROHR 2.5–10 x 50

Art.-Nr. 58560, Absehen 4 – Leuchtpunkt



Absehen 4

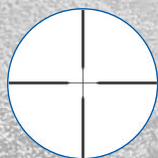
ZIELFERNROHR 2.5–10 x 56

Art.-Nr. 58120, Absehen 4 – Leuchtpunkt

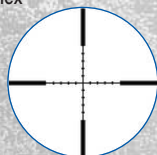


ZIELFERNROHR 6–24 x 58

Art.-Nr. 59370, MilDot – Leuchtpunkt
Art.-Nr. 59350, Duplex – Leuchtpunkt



Absehen Duplex



Absehen Mil-Dot



Verstellturmdeckel mit Batterie als Zubehör lieferbar (mit Ausnahme Zielfernrohr 5–20 x 50). (Art.-Nr. P408)



„Ab sofort gehört zum Lieferumfang der Vixen Zielfernrohre mit Leuchtabsehen auch ein Schutz-Überzug“.

Auf Wunsch vieler Kunden wurde dieses neue und besonders lichtstarke Zielfernrohr von Vixen für Jäger UND Sportschützen konzipiert. Das Zielfernrohr verfügt auch über einen seitlich angebrachten Parallaxenausgleich. Da das Absehen in der 2. Bildebene (Okularbildebene) liegt, sitzt die Leuchteinheit auf dem Okular. Das Zielfernrohr ist wasserdicht, stickstoffgefüllt und verfügt über eine Full Multicoating Pro Vergütung. Reflexe im Bild ergeben sich nicht. Im Lieferumfang befinden sich eine Lichtblende, sowie zwei höhere Verstelltürme zum Wechseln. Gewichtsmäßig ist dieses Glas gerade einmal 5 g schwerer als ein vergleichbares 2.5-10x56 und auch nur 4 mm länger. Gewicht: 800 g, Länge: 357 mm. Übrigens, der Klick-Verstellbereich der Höhen- und Seitenjustierung ist 1/8 M.O.A (3,64 mm).

| | 1-4x4 | Red Dot | 1-6x24 | 1-5-6x42 | 2-5-10x50 | 2-5-15x30 | 2-5-10x36 | 2-8x32 | 3-12x40 | 4-16x44 | 5-20x50 | 6-24x58 |
|---------------------------------------|--------------------|-----------------|--------------------------|--------------------|--------------------|---------------------|--------------------|--------------------|--------------------|--------------------|--------------------|--------------------|
| Vergrößerung | 1-4 x | 1 x | 1-6 x | 1,5-6 x | 2,5-10 x | 2,5-15 | 2,5-10 x | 2-8 x | 3-12 x | 4-16 x | 5-20 x | 6-24 x |
| Objektivdurchmesser | 24 mm | 27 mm | 24 mm | 42 mm | 50 mm | 50 mm | 56 mm | 32 mm | 40 mm | 44 mm | 50 mm | 58 mm |
| Absehen | Duplex | Punkt | Duplex / Mil-Dot (Kreuz) | Duplex | Absehen 4 | Mil-Dot / Absehen 4 | Absehen 4 | Duplex | Duplex | Duplex | Duplex / Mil-Dot | Duplex / Mil-Dot |
| Absehen-Ebene | 2. Bildebene | 2. Bildebene | 2. Bildebene | 2. Bildebene | 2. Bildebene | 2. Bildebene | 2. Bildebene | 2. Bildebene | 2. Bildebene | 2. Bildebene | 2. Bildebene | 2. Bildebene |
| Oberfläche | Matt | Matt | Matt | Matt | Matt | Matt | Matt | Matt | Matt | Matt | Matt | Matt |
| FoHRkörper | einteilig | einteilig | einteilig | einteilig | einteilig | einteilig | einteilig | einteilig | einteilig | einteilig | zweiteilig | zweiteilig |
| Vergütung | voll-multivergütet | vergütet | voll-multivergütet | voll-multivergütet | voll-multivergütet | voll-multivergütet | voll-multivergütet | voll-multivergütet | voll-multivergütet | voll-multivergütet | voll-multivergütet | voll-multivergütet |
| Dioptrienverstellbereich | -3 to +3 dpt. | -3 to +3 dpt. | -3 to +3 dpt. | -3 to +3 dpt. | -3 to +3 dpt. | -3 to +3 dpt. | -3 to +3 dpt. | -3 to +3 dpt. | -3 to +3 dpt. | -3 to +3 dpt. | -3 to +3 dpt. | -3 to +3 dpt. |
| Augenabstand | 89-85 mm | 100 - 99 mm | 99-84 mm | 103-102 mm | 95-93 mm | 103-102 mm | 96-95 mm | 96-90 mm | 95-90 mm | 96-90 mm | 96-103 mm | 91-90 mm |
| Mittelrohrdurchmesser | 30 mm | 33 mm | 30 mm | 30 mm | 30 mm | 30 mm | 1 inch | 1 inch | 1 inch | 1 inch | 30 mm | 30 mm |
| Objektivaussendurchmesser | 30 mm | 33 mm | 30 mm | 50 mm | 57 mm | 65 mm | 39 mm | 38 mm | 47 mm | 51 mm | 60 mm | 68 mm |
| Okulardurchmesser | 42 mm | 33 mm | 44 mm | 43 mm | 43 mm | 43 mm | 38 mm | 38 mm | 38 mm | 38 mm | 42 mm | 40 mm |
| Absehenverstellung (pro Klick) | 1/4 MOA (7 mm) | 1/2 MOA (15 mm) | 1/4 MOA (7mm) | 1/4 MOA (7 mm) | 1/4 MOA (7 mm) | 1/4 MOA (7 mm) | 1/4 MOA (7 mm) | 1/4 MOA (7 mm) | 1/4 MOA (7 mm) | 1/4 MOA (7 mm) | 1/8 MOA (3,5 mm) | 1/8 MOA (3,5 mm) |
| Max. Verstellweg | +/-40 MOA | +/-50 MOA | +/-50 MOA | +/-25 MOA | +/-30 MOA | +/-25 MOA | +/-30 MOA | +/-30 MOA | +/-25 MOA | +/-18 MOA | +/-17 MOA | +/-15 MOA |
| Parallaxefrei | 100 m | 100 m | 100 m | 100 m | 100 m | 100 m | 100 m | 100 m | 100 m | 100 m | 100 m | 100 m |
| Seefeld auf 100 m | 31.7-7.3 m | 105 mm | 37.8-6.3 m | 21-5.6 m | 13.5-2.3 m | 12.6-3.4 m | 17.5-4.4 m | 11.6-2.9 m | 8.7-2.2 m | 6.4-1.7 m | 5.4-1.4 m | 5.4-1.4 m |
| Gesamtlänge | 262 mm | 196 g | 275 mm | 285 mm | 327 mm | 345 mm | 250 mm | 300 mm | 315 mm | 353 mm | 353 mm | 357 mm |
| Gewicht | 470 g | 196 g | 420 g | 540 g | 580 g | 670 g | 320 g | 360 g | 415 g | 415 g | 795 g | 800 g |

Wer ist Vixen?

Wofür wir stehen

Seit 1949 fertigen wir ausschließlich in eigenen Produktionsstätten Präzisionsoptiken für Wissenschaft, Industrie und Freizeit unter dem Motto: „Bessere Qualitätsprodukte zu niedrigeren Preisen für immer mehr Menschen“.

Wir sind stolz, dass unser Bemühen, diesem Leitsatz gerecht zu werden, seitdem von Hunderttausenden zufriedener Kunden honoriert wird.

Unser gleich bleibender Qualitätsstandard in der Fernglas- und Teleskopfertigung wurde auch von der Verbraucherorganisation „Japanese Consumers- Association“ mit dem „Grade A“ - Gütesiegel für höchste Qualität ausgezeichnet. Neben Qualität spielt für uns auch die Neu- und Weiterentwicklung unserer Produkte eine wichtige Rolle. Um diesem Anspruch gerecht zu werden, beschäftigt sich ein eigenständiges Unternehmen der Vixen-Firmengruppe ausschließlich mit Entwicklungsaufgaben.

Die daraus resultierenden Innovationen sind jedoch kein Selbstzweck, sie dienen vielmehr dem Menschen, der an unseren Produkten so oft wie möglich Freude haben möchte. Unsere Optiken sind ein wertvolles Hilfsmittel zum Entdecken der Vielfalt der uns umgebenden Natur im Großen wie im Kleinen, wir wollen Ihnen mit unserem Know-How die richtigen Seh-Werkzeuge an die Hand geben.

Die Vixen-Unternehmensgruppe besteht aus mehreren Einzelfirmen:

Vixen Co., Ltd. – Handelsunternehmen für den inländischen japanischen Vertrieb und weltweiten Export
Vixen Europe GmbH – Europäische Handels- und Serviceniederlassung

Wer ist Vixen Europe?

Die Vixen Europe GmbH wurde 2003 als deutsche Niederlassung der Vixen Co., Ltd. gegründet. Neben dem Generalvertrieb von Vixen-Produkten in Deutschland, Österreich und Luxemburg betreut die Vixen Europe GmbH auch andere Distributoren in Europa. Sie wurde ursprünglich im rheinischen Willich gegründet, ist im Februar 2009 nach Hilden (bei Düsseldorf) umgezogen und verfügt dort über ein eigenständiges Warenlager mit Büro, Schulungsräumen und Service-Mitarbeitern. Ziel der Vixen Europe GmbH ist es, den Markt vor Ort noch intensiver und kundenfreundlicher unterstützen zu können.

Der Ursprung des Namens Vixen

In einer Weihnachtsballade aus dem Jahre 1822 dichtete der amerikanische Autor Clement Clark Moore (1779-1863):

More rapid than eagles his courses they came, And he whistled, and shouted, and called them by name: „Now, Dasher! Now, Dancer! Now, Prancer! And, Vixen! On, Comet! On, Cupid! On, Donner and Blitzen!“

In diesem Gedicht werden die Namen von acht Rentieren des Santa Claus genannt – eines davon heißt „Vixen“ und lieh so unserem Unternehmen den Namen.

Vixen Europe GmbH

Kleinhülsen 16/18, D-40721 Hilden
Telefon: +49 (0)2103/89787-0
Telefax: +49 (0)2103/89787-29
E-Mail: info@vixen-europe.com
<http://www.vixen-europe.com>

Beratung und Verkauf: